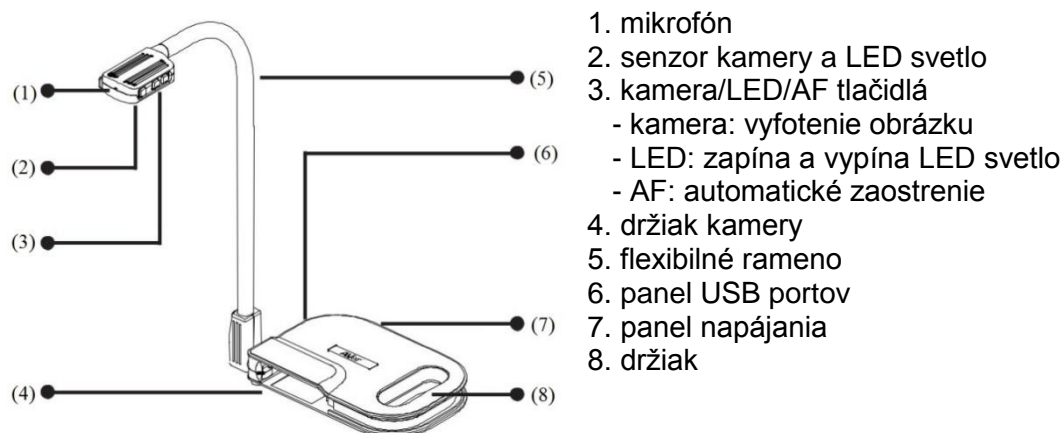


AVer vizualizér U50 manuál

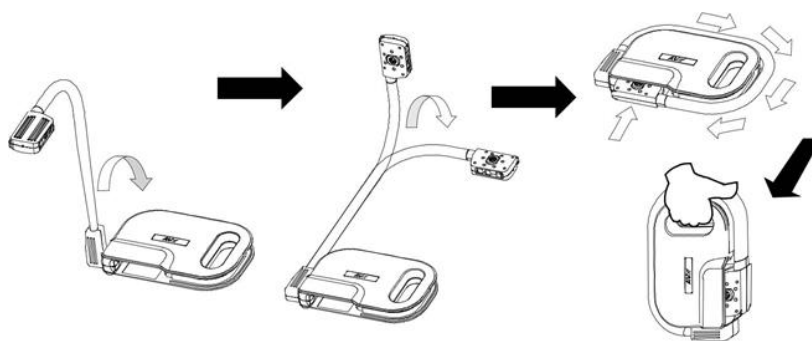
1. Nainštalujeme priložený softvér z CD.
2. Spustíme si Sphere2.
3. Priloženým USB káblom prepojíme vizualizér s počítačom.
4. Počkáme pokiaľ sa dokončí nastavenie zariadenia
5. Vizualizér sa zapne sám, poprípade, ho zapneme tlačidlom.
6. Čakáme pokiaľ sa vo Sphere2 nepripojí vizualizér.
7. Po pripojení uvidíme obraz a vizualizér môžeme používať.

AVerVision U50 je vizualizér napájaný cez USB. Má 2 ďalšie USB vstupy, kde môžete pripojiť akékoľvek externé USB zariadenie.

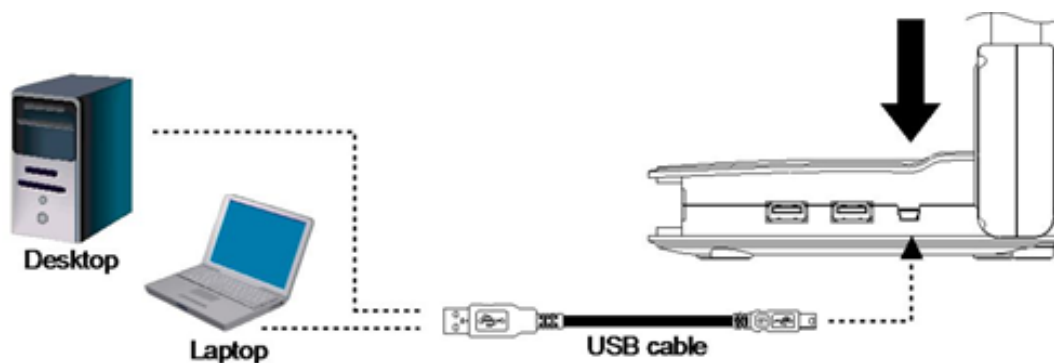


Skladanie zariadenia

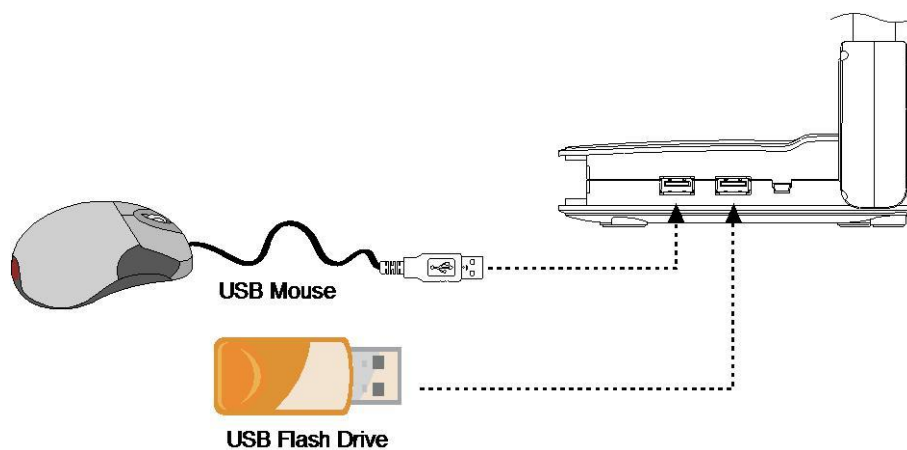
Flexibilná konštrukcia ramena umožňuje ľubovoľne ohnúť rameno a uložiť hlavu kamery do držiaku.



Pripojenie AVerVision U50 k PC



Pripojenie externých zariadení k AVerVision U50



eTechnology s.r.o., obchod@etechnology.sk, tel. č.: +421 (0) 33 /73 311 05

www.etechnology.sk